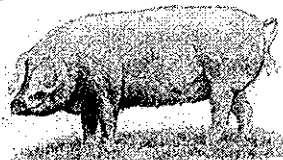


## Analyse de groupe porcs 2007!

---



Groupe Conseil Agricole Beurivage

St-Narcisse, 29 juillet 2008

Par: Benoît Turgeon agr et coll.

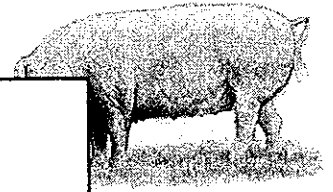
## Plan de travail

---



Vos documents 2007: contenu  
Coût de production FPPQ : contenu  
Intro et mise en situation  
Résultats évolution sur 3 ans, groupe restreint et spécifique.  
Quelques autres groupes et informations tête vs groupe.  
Matrice de comparaisons : méthode de travail et éléments à cibler  
Exercice particulier à votre ferme  
Questions et commentaire.

---



## Le contenu de vos documents

Introduction

Liste des groupes

Tables des matières

4 pages entreprises

4 pages naisseurs

3 pages finisseurs

1 page culture s'il y a lieu

Votre ferme sur 3 ans, 2004-2006

Groupe comparable : 2 ou 3.

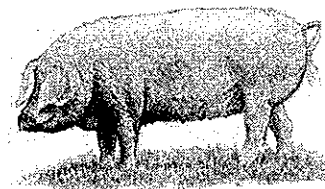
Groupe tête et groupe comparable ou nais-fin

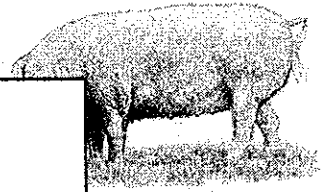
Feuilles de classement par critères: mat + engrais.

Incluant votre exercice.

Résultats de groupe évolution. (15 fermes 3 ans) et autres sous-groupes. (vert = 3 ans, bleu = naisseur, jaune = finisseur)

## Rétrospectives 2007



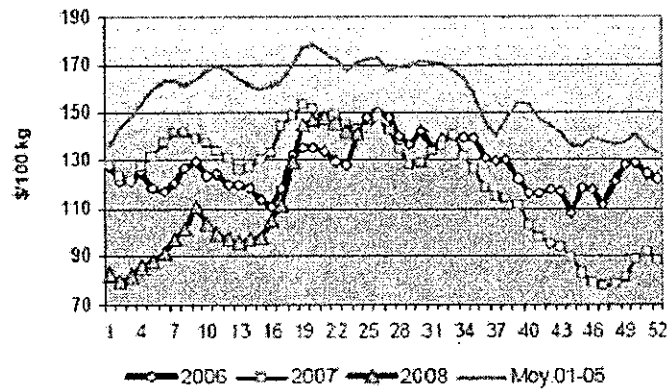


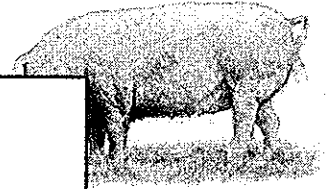
## Prix du porc en 2007

	2007	2006
Prix indice 100 \$ / kg	120.28	125.14
Prix du porcelet 22.8 kg \$/tet	55.34	55.41

Source: mensuel porc

### Évolution du prix moyen hebdomadaire Qc





**PRIX MOYEN MENSUEL AUX CENTRES RÉGIONAUX - LA TONNE MÉTRIQUE (1)**

	MAIS												Moyenne annuelle
	Janv.	Fév.	Mars	Avril	Mai	Juin	Juil.	Août	Sept.	Oct.	Nov.	Déc.	
2006	144.20	130.00	125.39	129.96	127.96	123.24	124.82	122.50	128.43	149.98	174.76	181.61	138.57
2007	191.54	196.39	197.13	191.33	186.93	188.58	170.27	172.38	179.95	167.37	160.02	178.20	180.86
2008	204.13	217.43	219.72	248.09	252.94								228.46

	SOYA												Moyenne annuelle
	Janv.	Fév.	Mars	Avril	Mai	Juin	Juil.	Août	Sept.	Oct.	Nov.	Déc.	
2006	261.74	258.91	256.50	248.18	248.91	243.31	242.68	226.55	225.18	250.75	272.96	274.99	250.71
2007	294.19	317.81	310.98	296.84	295.50	320.36	318.29	308.40	348.90	355.28	375.88	415.84	329.84
2008	457.47	503.33	515.09	491.16	500.03								493.42

	ORGE												Moyenne annuelle
	Janv.	Fév.	Mars	Avril	Mai	Juin	Juil.	Août	Sept.	Oct.	Nov.	Déc.	
2006	138.45	134.15	132.49	133.63	134.41	132.97	133.53	122.63	126.68	149.19	163.84	177.20	139.93
2007	180.24	180.96	186.85	188.34	181.12	189.94	190.36	190.43	206.68	199.18	198.89	206.91	191.57
2008	210.61	222.33	225.75	249.37	249.76								231.56

	TOURTEAU DE SOYA (48 %) RAIL MONTREAL												Moyenne annuelle
	Janv.	Fév.	Mars	Avril	Mai	Juin	Juil.	Août	Sept.	Oct.	Nov.	Déc.	
2006	270.52	260.22	259.14	249.56	245.90	242.65	232.18	219.54	222.94	252.20	272.82	267.56	249.60
2007	281.80	298.37	295.60	276.00	270.09	282.62	291.61	286.80	313.59	312.83	340.36	378.85	302.38
2008	406.97	427.90	419.27	416.36	406.81								415.26

(1) Prix de vente moyens des centres régionaux du Québec.



**Souvenirs 2007.**

Intervention ASRA, \$364 / truie + \$62 (Icp+agri)

Intervention ASRA = \$31.60 / porc +\$3.92

Inflation des céréales:

    Maïs-grain = + \$42 / tms

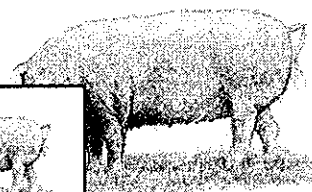
    Soya = + \$79 / tms

Contrôle de maladie

Naisseur avec moins d'entrée de sujets.

## Souvenirs 2007.

---



Augmentation des frais de santé, vaccins en plus.

Reprise des arrêts de paiements pour certains.

Prêts d'urgence de la FADQ.

Grève chez Olymel en début d'année.

Porcs en attente de façon importante et chronique en fin d'année.

Épisode de « contamination » au CIPQ..

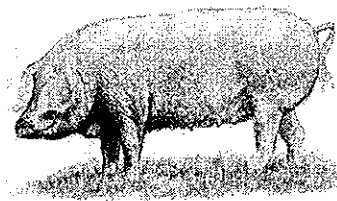
---

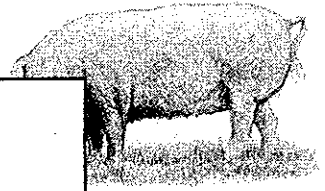
## Évolution des 3 dernières années

---

### 2005-2007

Groupe des 15 fermes totales. Sans prod. laitière  
Aspect financier seulement





## Le groupe total : 15 fermes CDR

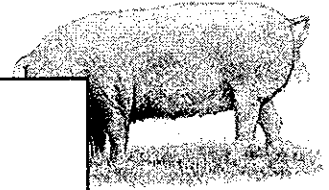
Année	2005		2006		2007	
Nombre de fermes	15		15		15	
	\$	%	\$	%	\$	%
Produits bruts totaux	743,120	100	790,249	100	894,504	100
- Charges (avant salaires, int. MLT, amort., taxe capital)	607,287	82	608,407	77	702,739	79
<b>MARGE (avant sal., int., etc.)</b>	<b>135,833</b>	<b>18</b>	<b>181,842</b>	<b>23</b>	<b>191,765</b>	<b>21</b>
- Salaires payés	50,230	7	52,285	7	54,366	6
- Retraits personnel & prélèvements	36,520	5	37,136	5	35,108	4
- Impôts, taxe sur capital	3,590	0	2,109	0	698	0
<b>Total salaires, retraits, impôts</b>	<b>90,340</b>	<b>12</b>	<b>91,530</b>	<b>12</b>	<b>90,172</b>	<b>10</b>
<b>CDR MAXIMUM</b>	<b>45,493</b>	<b>6</b>	<b>90,312</b>	<b>11</b>	<b>101,593</b>	<b>11</b>
- Remboursement capital réel MLT	50,923	7	59,810	8	49,636	6
- Remboursement intérêt MLT	40,660	5	45,827	6	50,449	6
<b>Total paiements</b>	<b>91,583</b>	<b>12</b>	<b>105,637</b>	<b>13</b>	<b>100,085</b>	<b>11</b>
<b>SOLDE RÉSIDUEL base gestion</b>	<b>-46,090</b>	<b>-6</b>	<b>-15,325</b>	<b>-2</b>	<b>1,508</b>	<b>0</b>

Icp et agri-investissements

## Le groupe total : évolution 15

Année	2005		2006		2007	
Nombre de fermes	15		15		15	
<b>BILAN</b>						
Actifs totaux fin	\$	1,293,314	1,344,722	1,320,019		
Dettes totales fin	\$	1,030,816	1,083,999	1,098,065		
Avoir net	%	20%	19%	17%		
Fonds de roulement fin	\$	-64,108	-66,019	-60,778		
<b>RATIOS DU BILAN</b>						
Ratio fonds de roulement fin	>2	0.74	0.78	0.82		
Ratio liquidité MLT	>2	1.42	1.42	1.37		
Ratio endettement	<0.5	0.80	0.81	0.83		
Ratio service dette	>1.2	0.55	0.87	1.01		
Ratio risque global	<0.4	1.46	0.93	0.82		
<b>INVESTISSEMENTS AGRICOLES</b>						
Total investissements nets	\$	70,266	68,715	24,645		

Sans dévaluation dû au marché.



## Groupe de tête et moyenne

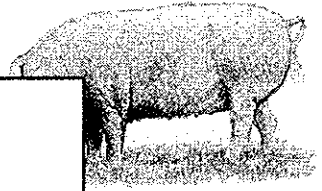
Étant donné l'importance de l'ASRA dans les revenus

Le % dettes, + important que les performances physiques. 1 ère fois.

La « game » se joue plus sur les décisions que sur la technicité.

## Groupe tête vs moyenne Naisseur

Identification	P07 N-TET		P07 N-SSTET		P07 N-SHAT	
Année	2007		2007		2007	
Nombre de fermes	5		11		6	
<b>NOMBRE DE PORCELETS PRODUITS</b>	3,911		4,633		16,540	
<b>CHARGES</b>						
Achat de cochettes, truies et verrats	3.46		4.14		4.49	
Transferts truies & verrats d'engrais.	1.01	4.47	2.63	6.77	0.00	4.49
Aliments concentrés achetés	27.63		27.93		14.26	
Céréales de la ferme Sstd	0.09	27.72	0.00	27.93	0.00	14.26
Médicaments et vétérinaire	3.26		3.69		2.25	
Intérêts sur court terme	0.68		1.18		0.98	
<b>Charges variables</b>	<b>42.24</b>		<b>45.93</b>		<b>27.70</b>	
Intérêts sur emprunts MLT	2.39		4.84		3.23	
<b>Charges fixes</b>	<b>20.29</b>		<b>28.03</b>		<b>18.26</b>	
Retraits pers, impôt, prélèvements	4.62		3.49		2.66	
<b>CHARGES TOTALES</b>	<b>67.30</b>		<b>77.61</b>		<b>48.72</b>	
<b>PRIX CIBLE PORCELETS (\$ STD)</b>	<b>43.25</b>		<b>66.16</b>		<b>28.94</b>	
<b>PRODUITS</b>						
- Prix calculé en moyenne	49.89		51.00		31.49	
Écart prix calculé - prix cible	6.63		-4.16		2.55	

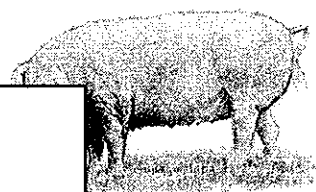


## Groupe tête vs ss-tête Naisseur

<i>Identification</i>		P07 N-TET	P07 N-SSTET	P07 N-SHAT
<i>Année</i>		2007	2007	2007
<i>Nombre de fermes</i>		5	11	6
<b>NOMBRE DE PORCS PRODUITS</b>				
Nombre moyen de truies	Têtes	193	222	707
<b>TRAVAIL</b>				
Truies / UTP réparti	Têtes	190	159	218
<b>INVESTISSEMENTS</b>				
Dettes CT réparties / truie	\$	249	423	358
Dettes MLT réparties / truie	\$	879	1,695	1,254
<b>TROUPEAU</b>				
Porcelets / truie par an	Têtes	20.30	20.85	23.39
Taux de réforme	%	27%	33%	24%
Charges médi. & vét. / truie	\$	66.12	76.95	52.55
Poids moyen des porcelets total	Kg	21.5	23.5	6.6
<b>CAPACITÉ DE REMBOURSEMENT</b>				
Paiements capital & intérêts	(\$/truie)	157	204	147
Solde résiduel	(\$/truie)	49	-57	80
<b>COMMERCIALISATION</b>				
Prix moyen calculé	(\$)	49.89	51.00	31.49
Prix d'achat des truies	(\$)	291	309	357

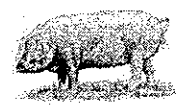
## Groupe tête vs moyenne Finisseur

<i>Identification</i>		P07 FTET	P07 F-SSTET
<i>Année</i>		2007	2007
<i>Nombre de fermes</i>		6	14
<b>NOMBRE DE PORCS PRODUITS</b>			
		3,593	4,480
<b>CHARGES</b>			
Achats de porcelets		13.26	20.88
Porcelets transférés de la maternité		38.72	51.98
Aliments concentrés achetés		63.00	69.51
Céréales de la ferme \$ std		1.50	64.50
Intérêts sur court terme		0.73	2.06
<b>Charges variables</b>		<b>126.72</b>	<b>138.26</b>
Intérêts emprunts MLT		1.54	4.12
Amortissements bâtiments		3.83	4.96
<b>Charges fixes</b>		<b>14.65</b>	<b>24.92</b>
Retraits pers., impôts et prélèvements		3.21	2.73
<b>CHARGES TOTALES</b>		<b>148.08</b>	<b>166.04</b>
<b>PRIX CIBLE PAR PORCS (\$ STD)</b>		<b>112.80</b>	<b>131.76</b>
<b>PRODUITS</b>			
Prix reçu en moyenne		124.37	124.63
Écart prix reçu - prix cible		11.57	-7.12



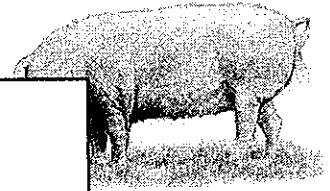
## Groupe tête vs moyenne Finisseur

Identification		P07 FTET	P07 F-SSTET
Année		2007	2007
Nombre de fermes		6	14
<b>STRUCTURE</b>			
Nombre de porcs présents		3,593	4,480
<b>TRAVAIL</b>			
Inventaire moyen / UTP	Têtes	2,295	1,959
<b>INVESTISSEMENTS</b>			
Dette CT fin / porc invent.	\$	44.75	110.15
Dette MLT fin / porc invent.	\$	74.06	213.77
Actif bât. & équip./porc invent.	\$	144.00	222.97
<b>ÉLEVAGE</b>			
Nombre d'élevages / année		3.1	3.2
Indice carcasse		110.1	110.2
Poids moyen carcasse	kg	91.5	93.3
Taux de mortalité	%	4.5	4.0
Charges variables /porc produit	\$	126.72	138.26
Poids moy (ach. et transférés)	kg	21.26	23.82
<b>ALIMENTATION</b>			
Quantité moulée / porc produit	kg	242	247
Indice de consommation gain vif	kg	2.60	2.66
Coût std moulée / porc	\$	64.50	69.78
Coût std moulée totale	\$/ton	267	283
Paieement capital & intérêts	\$/porc	4.05	10.75
<b>COMMERCIALISATION</b>			
Prix de vente / porc	\$	123.89	123.62
Prix moyen (achat et transfert)	\$	49.11	52.66



## Groupe de références

Porcs selon le mode alimentation  
On y reviendra plus tard sur les matrices.

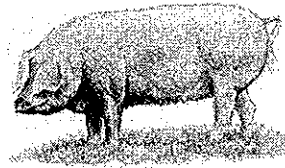


## Écart possible entre les fermes

---

Prise individuellement...

Matrices et explications.



## Rappel 2006 : Les défis de la production 2007

---

Au pire maintenir sa situation financière, voir à l'améliorer.

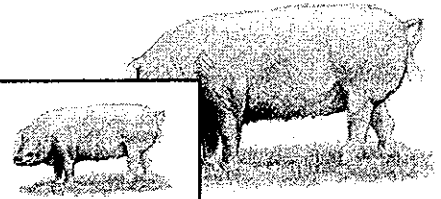
Analyse et réflexion profonde sur sa propre entreprise: positionnement ! Suis-je Ok dans le marché, et dans mon mode de production.

Profiter des programmes en place (maigre consolation).

Profiter des opportunités pour se repositionner s'il y a lieu.

Identifier les opérations efficaces et payantes de notre entreprise, identifier aussi les opérations qui grugent les profits.

---

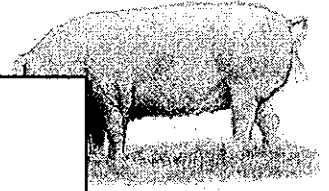


## Rappel des défis 2007

Naisseur-finiisseur vs volume et  
environnement et poids d'expédition.  
Toujours d'actualité...

Battre ou se faire battre par le  
modèle ASRA en production  
porcine

Benoit Turgeon agr  
GCA Beaurivage



## Comment s'y préparer

Connaître ses chiffres et être en mesure de les décortiquer et de les attribuer à la bonne production.

(Répartition si nécessaire)

Avoir des références. (ASRA et autres)

Comprendre pourquoi je suis + haut ou + bas.

Voir les autres répercussions

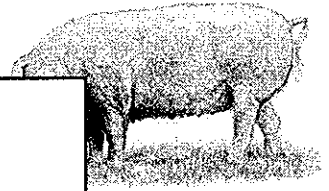
## Objectifs aujourd'hui

Comparer des groupes de fermes

Voir les écarts importants possible entre les fermes

Voir les explications possibles

Trouver des pistes de solutions ou d'atténuation des problèmes



## A partir de l'enquête de la FPPQ 2007

---

Groupe de 130 fermes

26 naisseurs

38 finisseurs

66 naisseur-finiisseur

Classement par Rang 1/5, par  
critères.

104 finisseurs : 5 groupes de 20-21

74 naisseurs : 5 groupes de 14-15

Le résultat moyen du groupe

---

## Items importants

---

C'est connu:

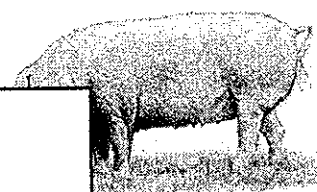
Les achats d'animaux et

Les coûts d'alimentation

Sont des parties importantes du coûts de  
production du porc ou porcelet

Mais, ils ne sont pas les seuls en  
cause auquel il faut s'attarder sur  
votre entreprise, selon votre situation  
(erreur majeure)

---



Nous allons donc regarder les résultats pour différents critères et les variabilités

Maternité.

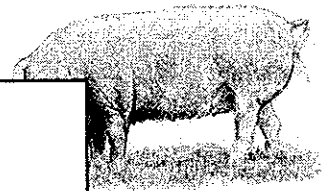
Engraissement.

Chaque ligne ou critère est traité de façon indépendante.

MATRICE CLASSEMENT MATERNITE

Données FPRQ 2007

	MOYENNE	Rang 1/5	Rang 2/5	Rang 3/5	Rang 4/5	Rang 5/5
NERE MOY TRUIES truies	270	118	163	208	275	544
Taux mortalité truies %	7.1	2.9	5.2	6.2	8.1	12.2
Taux DE REFORME %	33%	19%	29%	33%	39%	48%
PCLTS /TRUIE pcits	20.15	23.54	21.32	20.40	19.67	16.63
PDS MOY PCLTS tot. kg	25.8	32.8	27.8	25.0	21.7	17.1
PRDX ACH TRUIES \$/tr achetée	315	0	41	263	323	382
MED. VÉT \$/truite	70.67	35	58	73	89	118
INSÉ-MINATION \$/truite	46.51	28	44	49	55	69
INT. C.TERME \$/truite	16.24	9	12	17	18	25



**MATRICE CLASSEMENT MATERNITE**

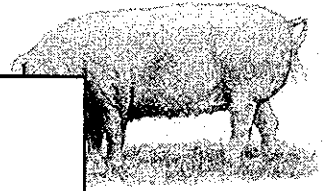
Données PFFQ 2007

			MOYENNE	Rang 1/5	Rang 2/5	Rang 3/5	Rang 4/5	Rang 5/5
SALAIRES	TOTAL	\$/trúie	181.55	73	133	176	218	301
ENERGIE		\$/trúie	70.81	43	66	78	86	107
FRAIS	GÉN.	\$/trúie	73.13	47	64	75	90	124
CHARGES	TOTALES	\$/trúie	1,557.63	1,268	1,438	1,533	1,655	1,918
Vente réforme	et prélèv	\$/trúie	-44.58	-66	-53	-44	-36	-22
DETTE TOT rép	/TRUIE	\$/tr	1,743	654	1,164	1,591	2,006	2,809
RST/	TRUIE	\$	174	422	274	193	122	-56
PMIS	/TRUIE	\$	190	75	137	170	216	297
ALIMENTS	TOTAL	\$/pct	28.58	22.70	26.45	27.89	29.93	35.45

Pour chaque item ou je suis sous la moyenne,  
combien me faut-il de porcelets ou de fraction pour  
pouvoir payer la différence, si le porcelet vaut : \$  
55

Alimentation maternité: classée selon le \$  
aliment/porcelet

	PCLTS /TRUIE	Q.MOULÉE TR/TRUIE	Q. Moulée pct/kg pclt	ALIMENTS TOTAL	MOULÉE FERME	ALIMENTS TOTAL	PRIX MOY VTE+TRANS	ÉCART P.CIBLE
	pclts	kg	kg	\$/trúie	%	\$/pclt	\$/pclt	\$/pclt
VOTRE FERME								
Ntot-07	20.15	1,176	1.61	575.83	48%	28.58	52.65	-1.31
Rang 1/5	21.42	1,167	1.57	485.77	59%	22.70	48.98	2.23
Rang 2/5	21.64	1,203	1.66	572.40	33%	26.45	52.20	4.12
Rang 3/5	19.33	1,199	1.67	539.49	40%	27.89	51.55	(1.58)
Rang 4/5	19.56	1,209	1.63	581.79	58%	29.76	51.98	(1.64)
Rang 5/5	19.82	1,211	1.75	688.95	46%	35.18	56.15	(6.86)



## Commentaires

# de porcelets produits (vendables) par truie en inventaire. (Oubliez # sevrés/truie productive)

- de 19 = catastrophique

Écart de \$25 / porcelet entre groupe 1 et 5 sur l'écart entre prix cible et reçu.

Gr 1 +\$10, Gr 5 = -\$15

Suggestions:

# de places occupés par qui.

Importance des saillies

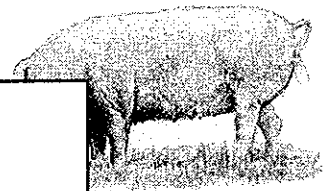
Réforme régulière

Perte jusqu'à sortie pouponnière

Prolificité du troupeau (épisode CIPQ 2007)

## 2 - Les frais de main-d'œuvre (année 2006) nais-fin

RANG	NER MOY TRUIES	SALAIRES PAYÉS	RETRAITS PERS.	TOTAL PAR PCLT	SALAIRES PERS, IMP.	RETRAITS PERS, IMP.	TOTAL SALAIRES	Gr-Total / porc produit m
Groupe 1	180.7	\$ 0.88	\$ 3.24	\$ 4.12	\$ 0.67	\$ 2.70	\$ 3.37	\$ 7.49
Groupe 2	201.0	\$ 2.40	\$ 5.14	\$ 7.54	\$ 1.75	\$ 3.14	\$ 4.89	\$ 12.43
Groupe 3	245.9	\$ 3.98	\$ 5.21	\$ 9.18	\$ 2.40	\$ 4.61	\$ 7.02	\$ 16.20
Groupe 4	203.7	\$ 3.58	\$ 7.80	\$ 11.38	\$ 2.89	\$ 5.26	\$ 8.15	\$ 19.52
Groupe 5	372.9	\$ 7.79	\$ 5.34	\$ 13.12	\$ 7.54	\$ 5.53	\$ 13.07	\$ 26.19
Moyenne total	242	\$ 5.21	\$ 4.19	\$ 9.40	\$ 3.81	\$ 3.89	\$ 7.70	\$ 17.10
Modèle ASRA	271	\$ 8.18	\$ 6.11	\$ 14.29	\$ 3.71	\$ 3.70	\$ 7.41	\$ 21.70



## Et les économies d'échelle(2006)

	Moyennes		SALAIRES		RETRAITES		TOTAL		Co-Total / pore produit
	TRUUES	PAYÉS	PERS.		PAR PCLT		PERS, IMP. SALAIRES		
			Porcelet	Porc					
Groupe 1	109.5	\$ 1.95	\$ 5.79	\$ 7.74	\$ 1.12	\$ 3.99	\$ 5.12	\$ 12.85	
Groupe 2	147.5	\$ 0.74	\$ 8.65	\$ 9.39	\$ 1.13	\$ 5.08	\$ 6.20	\$ 15.59	
Groupe 3	190.5	\$ 3.98	\$ 5.33	\$ 9.31	\$ 3.29	\$ 4.55	\$ 7.84	\$ 17.14	
Groupe 4	253.9	\$ 3.75	\$ 4.48	\$ 8.23	\$ 4.02	\$ 4.46	\$ 8.48	\$ 16.71	
Groupe 5	497.5	\$ 8.08	\$ 2.50	\$ 10.58	\$ 5.81	\$ 3.26	\$ 9.08	\$ 19.66	
Moyenne totale	242	\$ 5.21	\$ 4.19	\$ 9.40	\$ 3.81	\$ 3.89	\$ 7.70	\$ 17.10	

## Et dans l'engraissement

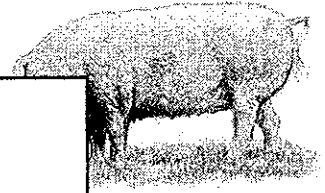
Matrice CLASSEMENT ENGRAIS

Source: PPO 2007

Rang 1/5 Rang 2/5 Rang 3/5 Rang 4/5 Rang 5/5 Moyenne

TAUX DE MORTAL.	%	2.7	4.1	5.4	6.7	10.9	5.7
# PORCS PRODUITS	porcs	2030	3055	4102	5488	9985	4940
# ELEV. /ANNEE	# élevage	3.68	3.31	3.12	2.92	2.48	3.13
INDICE CARCASSE		111.4	110.7	110.3	109.7	108.9	110.1
PDS VTE CARCASSE	kg	94.9	93.4	92.5	91.6	90.0	92.7
PRIX DE VENTE	\$/kg carc.	1.38	1.34	1.32	1.31	1.25	1.32
PDS PCLTS ENTRÉS	kg	31.5	27.4	25.2	23.4	19.6	25.9
PRIX MOYEN PORCELETS	\$/porcelet	56.4	54.6	53.5	52.7	50.0	53.8
prix du porcelet	par Kg	1.80	1.99	2.13	2.26	2.58	2.07

Les 3 derniers classés ensemble.



**Matrice CLASSEMENT ENGRAIS**

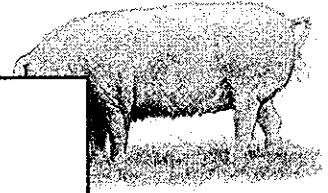
Source PFFQ 2007

Rang 1/5 Rang 2/5 Rang 3/5 Rang 4/5 Rang 5/5 Moyenne

			3.86	7.72	10.19	13.51	18.54	10.83
PAIEMENTS	R+I	\$/pore prod.	0.07	0.31	0.68	1.29	2.62	1.03
VÉT.	MÉD.	\$/pore prod.	0.31	0.92	1.46	2.04	3.34	1.53
INTÉRÊTS	C.T.	\$/pore prod.	0.29	0.96	1.53	2.22	4.46	1.87
ENT. + LOC.	ÉQUIP.	\$/pore prod.	0.00	0.05	0.40	1.09	3.10	0.99
gestion	Usier forf.	\$/pore prod.	0.98	3.90	5.66	7.53	12.35	6.20
Total	sal+retrais	\$/pore prod.	1.29	1.85	2.11	2.67	4.43	2.35
ÉNERGIE		\$/pore prod.	1.89	2.95	4.06	4.75	7.61	3.79
ASS. TX. TEL. ADM. AUTO		\$/pore prod.	1.52	2.97	3.92	5.29	7.87	4.58
AMORT.	TOTAL	\$/pore prod.	12.04	3.16	-2.95	-12.23	-26.45	-3.98
Écart prix cible calculé		\$/pore prod.						

**Allimentation**

	TAUX DE MORTAL. %	INDICE CARCASSE	FDS VTE CARC kg	FDS PCLTS ENTRÉS kg	PRIX MOYEN PORCELETS \$/porcelet	IND CONS GAIN POIDS VIF	Kg de moulée par pore	MOULÉE PAR FERME %	TOTAL ALIMENTS \$/pore prod.	PRX PAR TMS	ECART CIBL-CALCU \$/pore prod.
tp-tv	5.1	110.1	92.4	27.1	55.7	2.8	245	35.5	63.3	256	-7.1
rotation	6.3	110.3	92.5	24.7	52.5	2.8	257	52.2	66.7	260	-4.5
ferme	6.3	110.3	92.4	25.7	53.4	2.9	258	98.2	62.9	245	-4.9
mercé	5.7	110.1	92.6	25.2	53.5	2.8	249	0.0	68.2	274	-5.7
l'indice de conversion											
	TRI										
Rang 1/5	4.4	110.3	92.4	23.6	53.6	2.48	228	25.2	65.13	285	-1.9
Rang 2/5	6.8	110.3	92.9	25.2	52.5	2.67	243	42.8	66.10	272	-4.7
Rang 3/5	5.1	110.3	92.6	26.6	54.4	2.80	250	40.0	62.55	251	-3.5
Rang 4/5	6.3	110.2	92.6	25.0	52.4	2.92	265	75.9	64.90	244	-3.4
Moyenne	5.7	110.1	92.7	25.9	53.8	2.81	252	47.2	64.8	257	-4.0



### Alimentation

	# ELEV. /ANNEE # élevage
tp-tv	3.17
rotation	3.07
moulée fab ferme	3.11
moulée commerci	3.09
Classé selon l'indice de conversion	
Rang 1/5	3.16
Rang 2/5	3.15
Rang 3/5	3.17
Rang 4/5	3.01
Moyenne	3.13

Calculé sur l'inventaire moyen. Et non la capacité de batisse.

## Exercices : ou vous situez-vous ?

Après l'onglet dans votre cahier.

1 page maternité

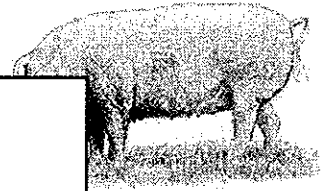
1 page engraissement

Les informations sont dans vos pages:

États des résultats stds / unité ou

Critère technico-économique

Situez votre rang cinquième.

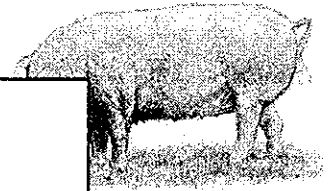


## Coût de disposition du lisier \$/ m<sup>3</sup>

Selon qu'on achète ou utilise le forfait  
Selon la distance à parcourir  
Selon le volume à épandre

## Investissements requis (simulation)

Scénario 1		
Investissements		
1 tracteur 140 hp et +		\$ 85,000
1 tank lisier 4000 gal + rampes		\$ 42,000
1 pompe agitatrice		\$ 12,000
1 tracteur usage pour pompe		\$ 30,000
	Total	\$ 169,000

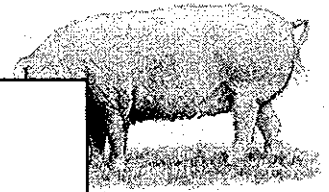


## Volume à épandre

#truies (nais-finisseur)	100	150	200	250	300	350
volume lisier	2249	3373	4498	5622	6747	7871
capacité réservoir m <sup>3</sup>	18	18	18	18	18	18
#voyages / tre	3	3	3	3	3	3
#heures	41.6	62.5	83.3	104.1	124.9	145.8

## Scénario 1 : on investit

Frais var tracteur 1	\$ 958	\$ 1,437	\$ 1,916	\$ 2,395	\$ 2,874	\$ 3,353
Frais var tracteur 2	\$ 750	\$ 1,124	\$ 1,499	\$ 1,874	\$ 2,249	\$ 2,624
Entretien tank+pompe	\$ 900	\$ 1,349	\$ 1,799	\$ 2,249	\$ 2,699	\$ 3,149
Assurance + remisage	\$ 2,197	\$ 2,197	\$ 2,197	\$ 2,197	\$ 2,197	\$ 2,197
Frais immatriculation	250	250	250	250	250	250
Salaire	\$ 416	\$ 625	\$ 833	\$ 1,041	\$ 1,249	\$ 1,458
Paiement 10 ans	\$ 22,920	\$ 22,920	\$ 22,920	\$ 22,920	\$ 22,920	\$ 22,920
Frais Totaux	\$ 28,390	\$ 29,902	\$ 31,414	\$ 32,926	\$ 34,438	\$ 35,949
	<i>La machinerie est encore là dans 10 ans.</i>					
Frais variables/ m <sup>3</sup>	\$ 2.43	\$ 2.07	\$ 1.89	\$ 1.78	\$ 1.71	\$ 1.66
Paiement par m <sup>3</sup>	10.19	6.79	5.10	4.08	3.40	2.91
Coût Total par m <sup>3</sup>	12.62	8.86	6.98	5.86	5.10	4.57



## Utilisation du forfait

Scénario 2						
Opérations à forfait						
volume lisier	2249	3373	4498	5622	6747	7871
# de voyages 20 m3	112	169	225	281	337	394
# d'heures	37	56	75	94	112	131
Tracteur + pompe \$40	\$ 1,499	\$ 2,249	\$ 2,999	\$ 3,748	\$ 4,498	\$ 5,248
Tracteur +tank 4500 gal \$85	\$ 3,186	\$ 4,779	\$ 6,372	\$ 7,965	\$ 9,558	\$ 11,151
Cout Total	\$ 4,685	\$ 7,028	\$ 9,371	\$ 11,713	\$ 14,056	\$ 16,399
Coût total / m3	\$ 2.08	\$ 2.08	\$ 2.08	\$ 2.08	\$ 2.08	\$ 2.08
Cout total possession	\$ 28,390	\$ 29,902	\$ 31,414	\$ 32,926	\$ 34,438	\$ 35,949
Ecart forfait vs possession	\$ 23,705	\$ 22,874	\$ 22,043	\$ 21,212	\$ 20,382	\$ 19,551

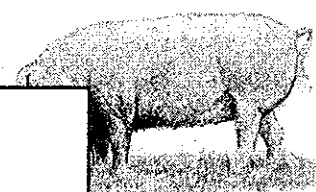
*Si forfait à 2 tracteurs on réduit le coût pcq moins de pompe.*

## Et si on ajoute du transport Coût de revient / m3

Scénario 3						
Frais de transport en sus	5	10	15	20	30	40
Km à franchir						
Capacité voyage / heure	3.17	2.01	1.47	1.16	0.82	0.63
Camion à \$65 / heure						
\$ / m3	\$ 1.58	\$ 2.48	\$ 3.39	\$ 4.30	\$ 6.12	\$ 7.94
Capacité voyage / heure	\$ 2.20	\$ 1.48	\$ 1.11	\$ 0.89	\$ 0.64	\$ 0.50
Trailleur-van à \$110 / heure	\$ 1.79	\$ 2.66	\$ 3.54	\$ 4.41	\$ 6.15	\$ 7.90

*Transport sans autoroute*

Devra être pris en considération très sérieusement dans vos projets d'achat ou de construction



## Et si on achète de la terre pour recevoir le lisier (2010)

Coût de revient (intérêt seulement) si achat de terre					
Capacité de réception de 36 m3 / ha					
Prix terre \$/ arpent	Prix terre \$/ ha	Intérêt / an 3%	Coût intérêt moyen annuel		
			/ m3	/ truie 1= 8.4 m3	/ porc produit 1 =.68 m3
\$ 600	\$ 1,758	\$ 52.74	\$ 1.47	\$ 12.31	\$ 1.00
\$ 900	\$ 2,637	\$ 79.11	\$ 2.20	\$ 18.46	\$ 1.49
\$ 1,200	\$ 3,516	\$ 105.48	\$ 2.93	\$ 24.61	\$ 1.99
\$ 1,500	\$ 4,395	\$ 131.85	\$ 3.66	\$ 30.77	\$ 2.49
\$ 1,800	\$ 5,274	\$ 158.22	\$ 4.40	\$ 36.92	\$ 2.99
\$ 2,100	\$ 6,153	\$ 184.59	\$ 5.13	\$ 43.07	\$ 3.49
\$ 2,400	\$ 7,032	\$ 210.96	\$ 5.86	\$ 49.22	\$ 3.98
\$ 2,700	\$ 7,911	\$ 237.33	\$ 6.59	\$ 55.38	\$ 4.48
\$ 3,000	\$ 8,790	\$ 263.70	\$ 7.33	\$ 61.53	\$ 4.98

## Conclusion

Il est normal d'avoir des écarts entre entreprise, âge, efficacité, \$ investis, particularité géographique et environnementale.

Nos avantages doivent au moins être > ou = aux désavantages

Nos décisions doivent se prendre par rapport à cette réalité

## Une analyse approfondie et personnalisée de votre ferme

---

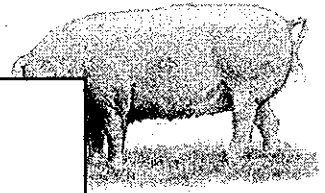
Important de faire votre analyse

Choix vs résultat escompté, ex : gédis, mais  
+ de temps et de \$ en salaires ??

Une fois le constat terminé, il faut se  
regarder soi et non les autres, qu'est ce que  
je peux faire pour corriger, améliorer etc

Ma situation (financière, géogra., efficacité)  
me permet de contrôler quoi exactement.

---



## Merci!

---

Questions ?

Commentaires ?

