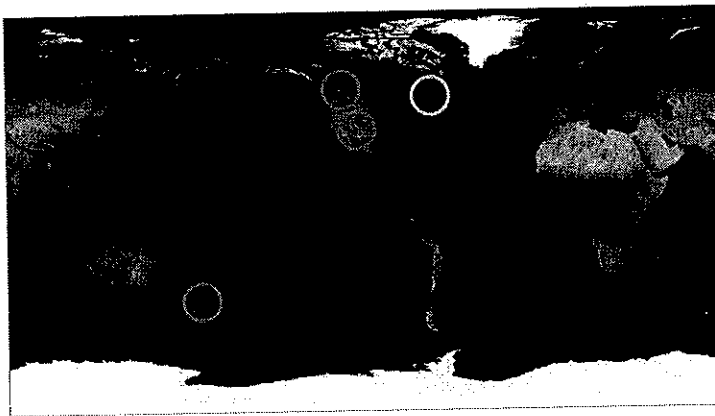


Quel type de producteur êtes vous?

- Récreatif
- Éleveur
- Transformateur
- Vendeur
- Hôte

- ... toutes ces réponses ...
- ... en questionnement?



### Rentabilité des entreprises agricoles

-1 à 3%

-330 à +30\$

-1000\$ à +1200\$

-environ 100\$/ tête

### Investissement initiaux

Lieu	≈ Coût pour 1 hectare
Alberta	1 400 à 5 000
Nouvelle-Zélande	4 000 à 28 000 (1-200)
Bésil	2 700
Irlande	47 000

### Alimentation

Utilisation des aliments de proximité

Ouest canadien : Céréales (75%)

Ouest américain: Céréales, fourrages et pâturages (50/50)

Nouvelle-Zélande: Fourrages et pâturages (90%)

### Coût de l'alimentation

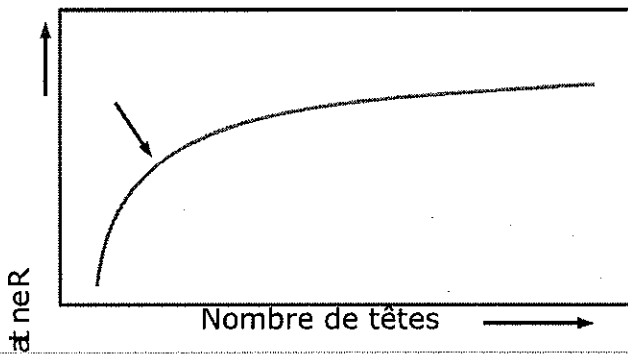
Ouest: Coûts élevés des fourrages  
(150\$/tonne) selon les saisons

NZ:  $\approx$ 350\$/tonne pour l'orge (25\$)

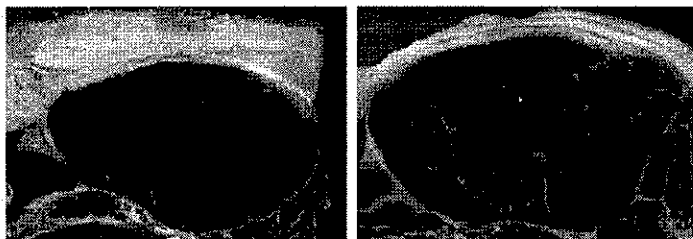
### Performances et régie d'élevage

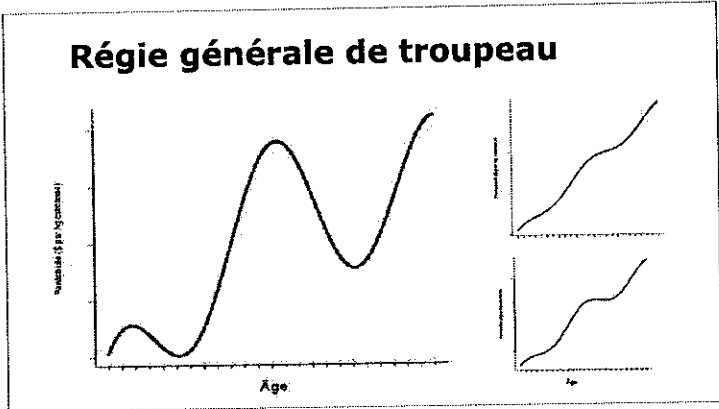
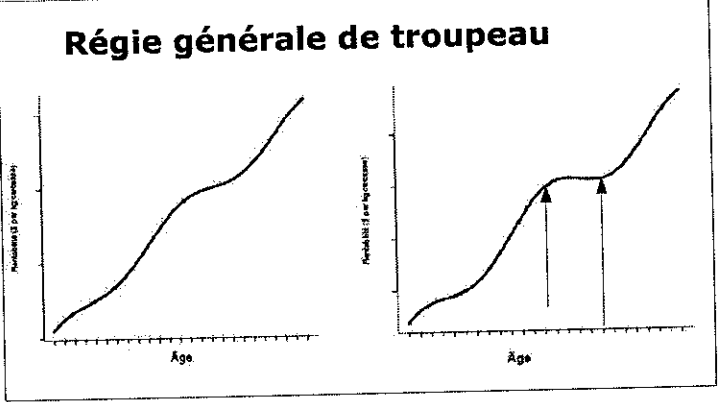
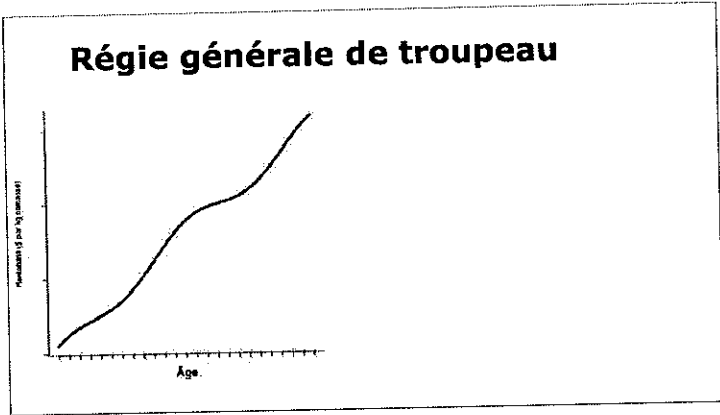
Nombre de tête  
Choix des animaux  
Sélection Génétique  
Régie générale  
Image de l'élevage

**NOTRE  
TRAVAIL**



Poids  
d'abattage à  
6 mois!!!





### Transformation

Transport et abattage...  
Lieu  
Volume  
Marchés

### Abattage

Coûts  
Normes  
Volumes  
Traçabilité  
Données

### Découpe et transformation

Main d'oeuvre  
Technique/art  
Aspect visuel  
Longévité du produit

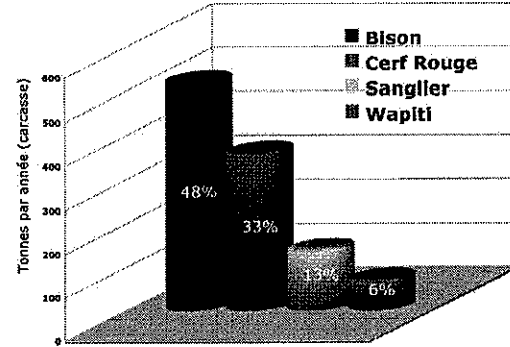
### Prix payés aux producteurs

Lieu	Bison	Cerf Rouge \$ kg carcasse	Sanglier	Wapiti
Québec	7,15-10,12	7,92-10,56	6,38-9,90	7,92-10,56
Nouvelle-Zélande	—	4,93-7,50	—	4,50-7,25
Ouest Canadien	5,50-6,16	—	2,64-3,81	4,62-6,38
Ouest Américain	5,06-6,14	2,00-8,00	—	—

Prix colligés jusqu'à l'automne 2009

**Velours**  
Canada (0-40)  
NZ (45-50\$)

### Production de venaison d'élevage au Québec



### Aide financière disponible

Services-conseils  
Traçabilité  
Diversification et circuits courts  
R&D

...les autres éleveurs... vous même...